



ZF
— — —
AD 1252

Main



Restaurant
Hotel
Events





ZOLLENSPIEKER
FÄHRHAUS

Willkommen im Zollenspieker Fährhaus

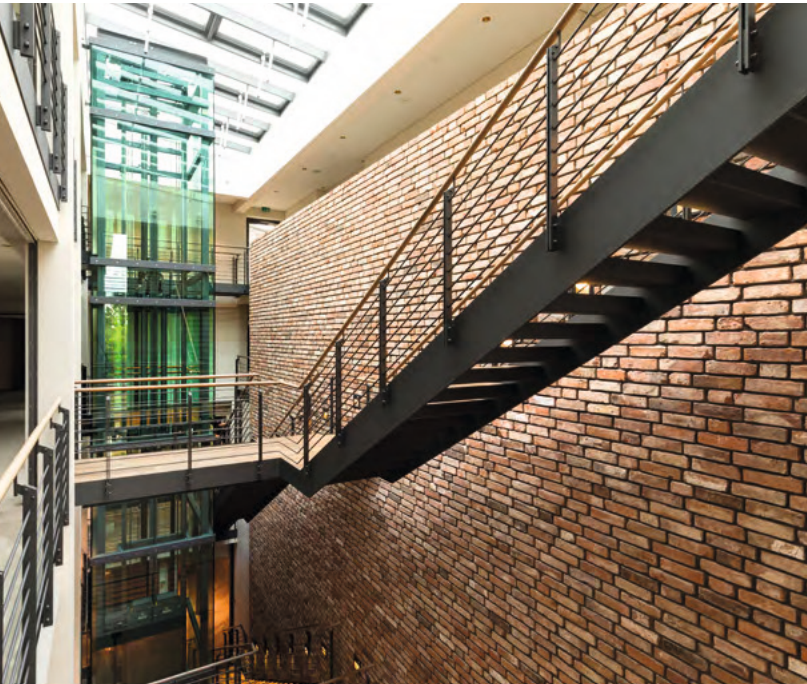
Am südlichsten Punkt Hamburgs gelegen, zeichnet sich das Zollenspieker Fährhaus vor allem durch seine einzigartige Lage an der Elbe aus. Wie kaum ein anderes historisches Gebäude in Norddeutschland, repräsentiert es ein Stück hanseatischer Geschichte. Seine Grundmauern gehen bis auf das Jahr 1252 zurück. Nicht verwunderlich also, dass das Haus Bestandteil vieler historischer Ereignisse war.

Herzlich willkommen an der Elbe

*Franziska Grimm
und das Team vom Zollenspieker Fährhaus*



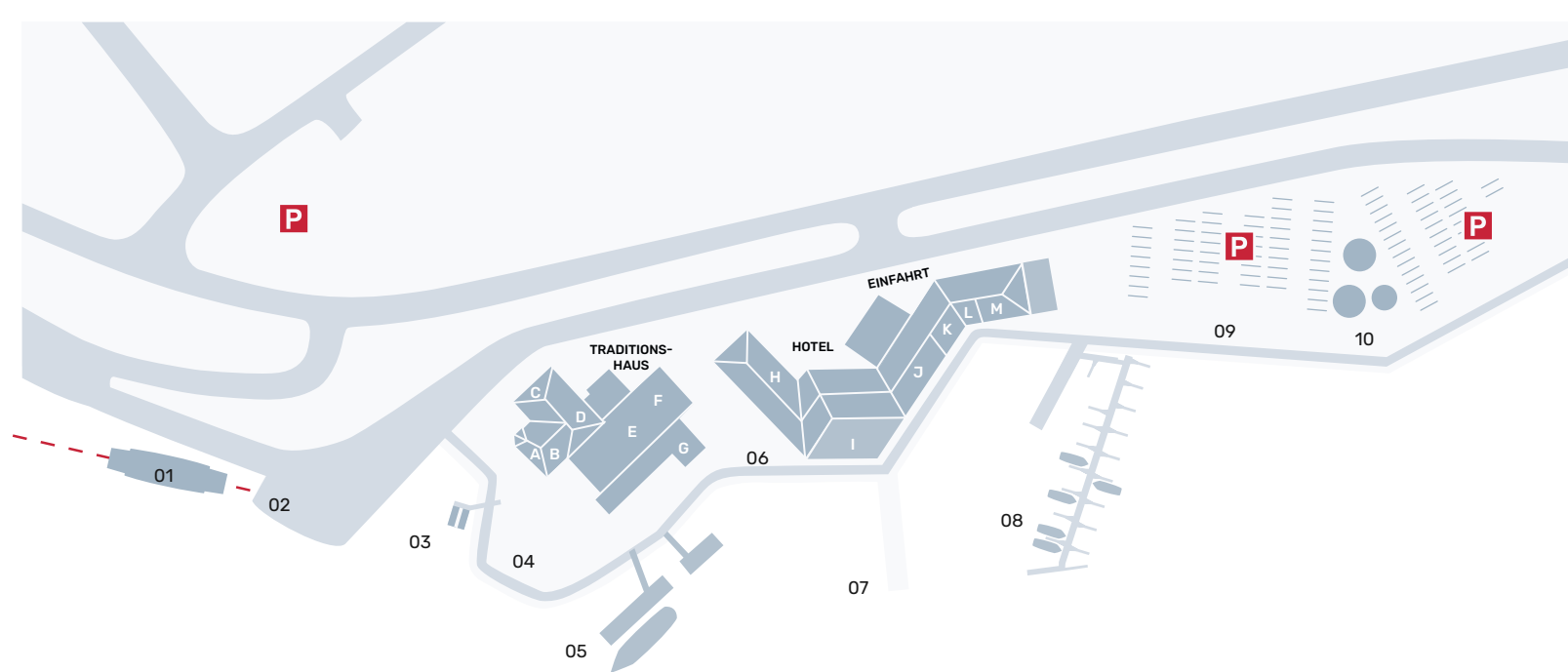
WAVE



Wo wir sind, ist es schön

Gärten, Felder, Gewächshäuser und die majestätische Elbe prägen den landschaftlichen Charakter der Vier- und Marschlande im Südosten Hamburgs. Hier, neben Naturschutzgebiet und Deichromantik, liegt das Zollenspieker Fährhaus am Elbstromkilometer 598,5. An diesem Punkt befand sich vom 13. bis zum 19. Jahrhundert die Zoll- und Fährstätte, von der aus der jeweilige Grundherr seine Elbhoheit überwachte.

Noch heute erwartet die Fähre Ausflügler zu einer Fahrt über die Elbe an ihrem Anleger direkt vor unserer Tür. Ob vom Wasser aus oder von den vielen schönen Aussichtspunkten in und um unser Haus herum: Die besondere Lage am südlichsten Punkt des Hamburger Elbverlaufs bietet einen einmalig weiten Blick auf Ufer und Elbstrom.



- 1 Fähre
- 2 Fähranleger
- 3 Pegelhäuschen
- 4 Elbgarten
- 5 Barkassenanleger
- 6 Elbuferweg
- 7 Aussichtspunkt
- 8 Yachthafen
- 9 Boulebahn
- 10 Kinderspielplatz

- A Clubzimmer (OG)
- B Elbsalon
- C Floristik
- D Marktplatz
- E Festsaal
- F ElbBrasserie
- G Restaurant 1252
- H Goldkuppelsaal
- I Hotelterrasse
- J Frühstücksbistro
- K Elbe 1 & Elbe 2
- L Marina
- M Pier 598,5

Ein Stück Hamburger Geschichte

Das unter Denkmalschutz stehende Traditions-Haus blickt auf eine mehr als 765-jährige Geschichte zurück. Ursprünglich als Zollturm erbaut, wurde das Gebäude nach der Zerstörung durch Lüneburger Truppen in 1620 im darauffolgenden Jahr wieder neu errichtet. Neben seiner Funktion als Gasthaus und Raststätte, diente es über die Jahre hinweg außerdem als Zollstation und als Fährhaus an einer der ältesten Hamburger Elbfährstellen. Mit der Aufhebung der Zollkasse im Jahre 1863 erhielt das Traditions-Haus mit dem Anbau eines Tanzsaals seine unverwechselbare Gestalt. Seitdem ist das alte Fährhaus mit dem majestätischen Elbblick und den alten Kastanienbäumen in seinem Biergarten ein beliebtes Ausflugsziel.

Mit dem Neubau des Hotelgebäudes im Jahr 2012 wurde das Traditions-Haus stilvoll mit der Gegenwart verbunden. Moderne Architektur und zeitgemäßer Komfort ergänzen seither das historische Ensemble und schaffen eine Verbindung, die heutigen Ansprüchen ebenso gerecht wird wie dem Anspruch, Geschichte und gewachsene Strukturen zu bewahren.

Zimmer, Service, Ausstattung



53 ZIMMER
zum Großteil mit
freiem Blick auf
die Elbe



9 ZIMMER
im Traditionshaus
von 1252



FRÜHSTÜCKSBISTRO
mit frischen Produkten
aus der Region



ELBUFERLOUNGE
mit Panoramafenstern



KAMINBAR
mit Elbblick



RESTAURANTS
Restaurant 1252
und ElbBrasserie



WELLNESS
360 m² Saunalandschaft
und SPA-Bereich



EVENTS
Veranstaltungen,
Hochzeiten, Tagungen



An aerial photograph of a river scene. In the foreground, a small wooden ferry house with a gabled roof stands on a stone pier. A modern building with a glass facade is partially visible behind it. The river flows through a lush green landscape with trees and fields. The sky is blue with some clouds. The word 'Zimmer' is written in a large, white, cursive font across the top of the image.

Zimmer

Mit dem modernen Neubau und dem denkmalgeschützten Fährhaus vereinen sich seit Mai 2012 zeitgemäßer Hotelkomfort und mehr als 765 Jahre Geschichte.



Zimmer



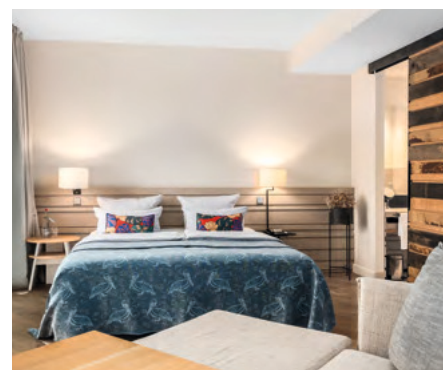
FRANZÖSISCHES ZIMMER

Genießen Sie nordisches Flair in unmittelbarer Nähe der Elbe in unseren komfortablen und stilvollen Zimmern mit französischem Bett (1,40 x 2,10 m) und bodentieffen Fenstern.



KOMFORTZIMMER

Einen Hauch von Exklusivität erleben Sie in unseren Komfortzimmern. Neben einer wunderbaren Aussicht auf Fluss und Ufer kommen Sie hier in den Genuss zeitgenössischen Designs und wohnlicher Eleganz.



STUDIO

Ein gelungenes Zusammenspiel von moderner Architektur und Wohlfühlflair erwartet Sie in unseren 44 – 48 m² großen Studios. Angeschlossen ist ein großes Badezimmer mit Dusche und Badewanne.

Hafensuite



UNSERE SUITEN

Manchmal muss es etwas Besonderes sein. Dann empfehlen wir Ihnen den Aufenthalt in einer unserer beiden großzügigen Suiten. Hier finden Sie Weiträumigkeit und anspruchsvolles Wohndesign. Ob in unserer Lillian Boutté-Suite (ca. 85 m²) mit zwei separaten Schlafräumen und Bädern oder in der Hafensuite (ca. 90 m²) mit einem Schlaf- und Ankleidezimmer sowie großem Bad – beide Suiten verfügen über einen komfortablen Wohnraum mit direktem Elbblick.





Tenne
im Traditionshaus



TraditionsHaus



ZIMMER IM TRADITIONSHAUS

Unterwegs und doch daheim: Jedes unserer Zimmer im Dachgeschoss des historischen Gebäudes hat seinen ganz eigenen Charme. Alte Holzbalken in Kombination mit stilvoller, rustikaler Einrichtung laden zum Wohlfühlen und Entspannen ein. Die große Stube ist 30 m², die kleine Stube 22 m² und die Tenne ca. 45 m² groß.



Ob ein klassischer Flammkuchen in unserer ElbBrasserie, Spezialitäten vom Grill im Restaurant 1252 oder ein Cocktail in unserer Kaminbar: Wählen Sie Raum und Rahmen ganz nach Ihrem Geschmack. Hier finden Sie Zeit zum Schlemmen, Klönen und Genießen.

A modern lounge with large windows overlooking a lake at night. The room features comfortable seating, including sofas and armchairs with cushions. A bar area is visible through the windows, and a lamp with a striped shade is on the right. The text "Restaurants und Bar" is overlaid in a white, cursive font.

Restaurants und Bar

Kaminbar und Elbuferlounge



ELBUFERLOUNGE

Nehmen Sie Platz: Gemütliche Sitzmöbel und eine ruhige, stilvolle Atmosphäre prägen unsere Elbuferlounge. Genießen Sie den grandiosen Blick auf die vorbeifließende Elbe in modernem Ambiente – ein Ort für besondere Momente und entspanntes Verweilen.



KAMINBAR

Der Tag neigt sich dem Ende zu, das Abendlicht glitzert auf der Elbe und das Feuer prasselt im Kamin. Das klingt nach einem perfekten Abend? Dann ist unsere gemütliche Kaminbar genau das Richtige. Hier können Sie Business Meetings ausklingen lassen oder wunderbare Abende beginnen.



FRÜHSTÜCKSBISTRO

Beginnen Sie Ihren Tag mit einem kulinarischen Verwöhnprogramm in unserem Frühstücksbistro. Im Erdgeschoss unseres Hotels servieren wir Ihnen täglich eine Auswahl regionaler Produkte.



ELBGARTEN

Unser Juwel, der Elbgarten, bietet einen atemberaubenden Blick über die majestätische Elbe und lädt zum Verweilen in seiner zeitlosen Schönheit ein. Umgeben von alten Kastanienbäumen bietet dieser Ort Ruhe und Entspannung abseits des städtischen Trubels.

RESTAURANT
1252



RESTAURANT 1252

Erleben Sie Grillgenuss und das Elbpanorama in harmonischer Verbindung. Unsere Speisen werden aus sorgfältig ausgewählten Zutaten, mit präzisiertem Handwerk und einer großen Prise Leidenschaft zubereitet. Jedes Gericht steht für Qualität, feine Aromen und eine klare, ausgewogene Küche.

Für Genießer





ELBRASSERIE

Die ElbBrasserie heißt Sie mit hand-seatischem Flair und einer feinen, abwechslungsreichen Küche herzlich willkommen. Freuen Sie sich auf ausgewählte Einflüsse der französischen Küche sowie leichte, moderne Gerichte – ideal für einen entspannten Lunch, ein stilvolles Dinner oder eine gesellige Auszeit. Ein besonderes Highlight sind unsere Flammkuchen aus dem Kuppelofen.



Bon appétit!

ELB BRASSERIE

Pegel- häuschen



DAS PEGELHÄUSCHEN

Das um 1880 erbaute und 1992 abgerissene Pegelhäuschen konnte durch Spenden originalgetreu neu errichtet werden. Heute bietet das kleinste Restaurant der Welt in privater Atmosphäre einen einzigartigen Rahmen für ein Essen zu zweit oder zu viert. Oberhalb der Elbe gelegen, bietet es einen traumhaften Blick über den Fluss.



**ARRANGEMENT BUCHEN ODER
GUTSCHEIN SCHENKEN**

Machen Sie anderen eine Freude
oder nutzen Sie selbst das Angebot
unserer Special Offers mit Über-
nachtung, damit ihr Aufenthalt zum
unvergesslichen Erlebnis wird.







Events

Für jeden Anlass ein
passender Rahmen

Eine Tagung, bei der alles stimmt? Ein Geburtstag in lockerer Atmosphäre? Oder eine Hochzeit, die zum rauschenden Fest wird? Egal, welche Veranstaltung Sie planen: Das Zollenspieker Fährhaus bietet Ihnen mit seinen einzigartigen Räumen, modernster Technik und exzellentem Catering die besten Voraussetzungen.

Tagungsräume



ELBE 1 UND ELBE 2

Arbeiten mit Blick auf den Elbstrom und den Yachthafen. Für kleine bis mittlere Konferenzen finden Sie im Zollenspieker Fährhaus die Konferenz- und Tagungsräume Elbe 1 und Elbe 2. Mit je 30 m² sind beide Räume auf bis zu 16 Personen ausgelegt. Für mehr Platz lassen sich beide Räume zu einem Raum mit 60 m² verbinden.



PIER 598,5

Einen großartigen Ausblick auf den Hafen des Yachtclubs Zollenspieker haben Sie von dem 90 m² großen Raum Pier 598,5. Vor dieser maritimen Kulisse lassen sich hervorragend Tagungen ausrichten. Mit einer Bestuhlung in U-Form bietet der Raum Platz für bis zu 24 Personen.



BLAUER SALON

Im geschichtsträchtigsten Tagungsraum, dem 110 m² großen Blauen Salon in unserem Traditionshaus, tagen Sie neben den ältesten weltlichen Wandmalereien Hamburgs.





GOLDKUPPELSAAL

Der moderne Goldkuppelsaal bietet eine flexible Raumgestaltung und eignet sich mit einer Fläche von 180 m² ideal für ein Event mit bis zu 100 Gästen. Auf Wunsch lässt sich der Saal zudem in einen je 120 oder 60 m² großen Raum teilen. Gerne beraten wir Sie auch zu der passenden Bestuhlung für Ihr Event.



Ambiente

FESTSAAL MIT BÜHNE

Für alle, die etwas ganz Besonderes suchen: Unser eindrucksvoller Festsaal im Basilika-Stil ist eine echte Rarität in Hamburg und Umgebung. Sein imposantes Design und seine festliche Bühne bieten das perfekte Ambiente für ein Event der Extraklasse mit bis zu 150 Gästen.

Veranstaltungsräume Traditionshaus



CLUBZIMMER

Das Clubzimmer bietet einen stilvollen Rahmen für Feiern mit etwa 26 Personen. Die hochwertige Einrichtung und holzvertäfelten Wände schaffen eine charmante und persönliche Atmosphäre.




ELBSALON

Unser Elbsalon macht seinem Namen alle Ehre. Sein klassisches Interieur und der fantastische Elbblick laden zu Veranstaltungen mit bis zu 60 Gästen ein.



Wellness



Kommen Sie ins Zollenspieker Fährhaus, um zu entspannen, die Gedanken fließen zu lassen und neues Wohlfühl zu tanken. Gönnen Sie Körper und Seele eine Auszeit und genießen Sie Ihr persönliches Wohlfühl-Programm in unserem Spa-Bereich.

— — —

FINNISCHE SAUNA

Hohe Temperaturen um 85 ° C sorgen in der finnischen Sauna für extrem niedrige Luftfeuchtigkeit. Der perfekte Ort, um Körper und Geist etwas Gutes zu tun.

DAMPFSAUNA

Fühlen Sie sich wie auf Wolke 7. Bei Temperaturen zwischen 50 ° C und 60 ° C ist die Luftfeuchtigkeit in einer Dampfsauna mit 80 bis 100 Prozent extrem hoch. Ein wahres Labsal für die Atemwege.

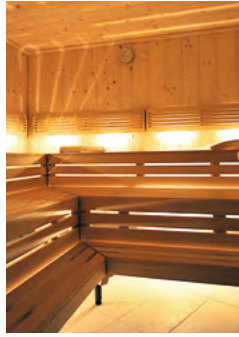
AROMASAUNA

Entdecken Sie die Welt der Düfte und belebenden Essenzen. Erlesene Aromen machen Ihren Saunagang zu einem ganz neuen, sinnlichen Erlebnis. Die Aromasauna genießen Sie bei einer Temperatur von 65 ° C.

SANARIUM

Saunagenuss auf die sanfte Art. Bei Temperaturen um 55 ° C und einer Luftfeuchtigkeit von etwa 50 Prozent können Sie Ihre Saunagänge ruhig etwas ausdehnen.





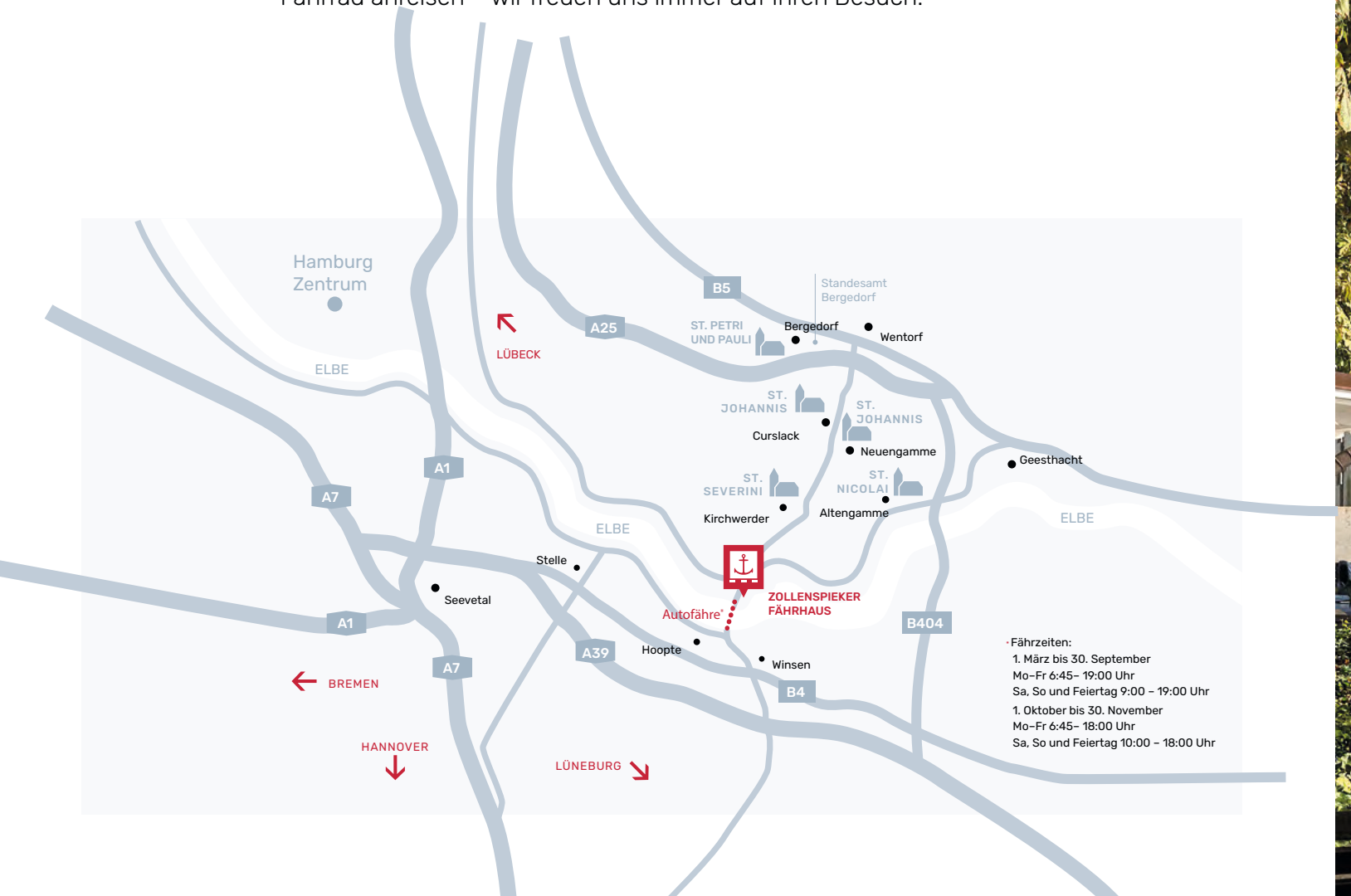
Sauna

Unserer Saunalandschaft – eine Reise der Entspannung

Ob als Hotel- oder Tagesgast: Tauchen Sie ein in die Wellness-Welt des Zollenspieker Fährhauses. Lassen Sie bei uns den Alltag hinter sich und tanken Sie Wohlbefinden in unserer klassischen finnischen Sauna, der wohltuenden Dampfsauna, der belebenden Aromasauna oder im sanft wärmenden Sanarium. Warmes Licht und entspannende Stille schaffen ein einzigartiges Wohlfühlambiente, fernab von Termindruck und Großstadttrubel.

Wir sehen uns im Zolli

Egal, ob Sie mit dem Schiff, dem Auto, der Bahn oder dem Fahrrad anreisen – wir freuen uns immer auf Ihren Besuch.





KM

598,5

